

2025 - 2026

CLARIAS

Les espèces africaines du poisson-chat sont une source de protéines et acides gras oméga-3 de qualité supérieure. Le poisson-chat est donc savoureux et extrêmement nourrissant. La solution parfaite pour répondre aux besoins d'une population mondiale en pleine croissance !



Aliment coulant



Aliment flottant



Aliment semi-flottant



Sans protéine animale terrestre



Haute digestibilité



Acides gras Omega-3



Conçu pour les circuits fermés



Indice durabilité



Avec astaxanthine



Réduction des rejets azoté et phosphorés



Optimisation de la santé



AQUATE™

Le Prémix sera amélioré pour tous les produits **Alltech Coppens**

- + Optimise la croissance
- + Renforce la réponse immunitaire
- + Optimise la fonction digestive
- + Contribue à la protection de la barrière muqueuse
- + Contribue à la protection de la barrière extérieure



BIO-MOS®

est un mannan-oligosaccharide qui est réputé lier et éliminer les bactéries opportunistes. Cela peut contribuer à garantir des conditions de croissance optimales pour la flore intestinale. **BIO-MOS®** peut également améliorer la longueur et la densité des microvillosités dans les intestins, ce qui peut aider à accroître l'absorption en éléments nutritifs. **BIO-MOS®** renforce la réponse immunitaire du poisson.

BIO-MOS®

Fonction
intestinale
améliorée

BIOPLEX®

est un élément crucial de notre nouveau prémix. Il s'agit d'oligo-éléments liés organiquement, notamment du zinc, du cuivre, du manganèse et du fer. **BIOPLEX®** aide à améliorer la santé, la croissance et les performances du poisson.

BIOPLEX®

Performance
améliorée

ACTIGEN®

est dérivé des parois cellulaires de levure, **Actigen®** renforce le système immunitaire, ce qui permet d'améliorer la santé générale du poisson et de stimuler sa vitalité.

ACTIGEN®

Aide à maintenir
le système
immunitaire

AQUATE™

TOTAL REPLACEMENT TECHNOLOGY®

Rompez avec la tradition et nourrissez vos animaux d'une manière moderne.

Alltech a prouvé que les oligo-éléments chélatés sous forme de Bioplex® et Sel-Plex® peuvent être intégrés à des niveaux nettement plus bas tout en améliorant les performances des animaux. Cela permet d'optimiser les besoins en minéraux des animaux et de réduire l'impact négatif sur l'environnement.

Nous appelons cette innovation Total Replacement Technology™ (TRT) d'Alltech.



Alltech® COPPENS

Aperçu des aliments pour poissons-chats

Élevage
traditionnel

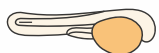
Semi-
intensif

Intensif

↓
Aquaculture
en circuit fermé

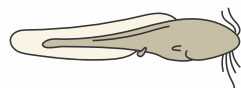
Granulés

Advance



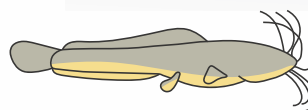
Micro-granulés

Advance



Aliments de
pré-croissance

Pre Grower-15 EF



Aliments de
croissance

Grower-13 EF

Special Pro



Poissons
reproducteurs

Repro

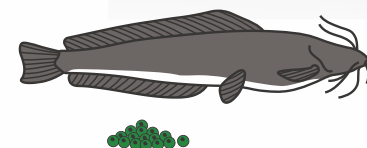


Tableau rationnement grossissement:

Basé sur une qualité d'eau optimale et une température de 26-28 °C

Jours d'alimentation	Poids du poisson (g)	Feed level (%BW/day)	Taille granulé
0	10	5,62	1.5
1	11	5,59	1.5 + 2.0
2	12	5,57	1.5 + 2.0
3	13	5,55	2.0
4	15	5,51	2.0
5	16	5,47	2.0
6	18	5,44	2.0
7	19	5,40	2.0
14	35	4,99	2.0
21	58	4,48	3.0
28	90	4,04	3.0
35	132	3,61	3.0
42	184	3,16	4.5
49	242	2,74	4.5
56	305	2,37	4.5
63	372	2,08	4.5
70	441	1,87	4.5/6.0
77	514	1,70	4.5/6.0
84	589	1,57	4.5/6.0
91	669	1,50	4.5/6.0
98	754	1,43	4.5/6.0
105	845	1,36	4.5/6.0
112	940	1,30	4.5/6.0
119	1040	1,24	4.5/6.0
126	1144	1,18	4.5/6.0
133	1251	1,12	4.5/6.0
140	1361	1,06	4.5/6.0
147	1473	1,02	4.5/6.0
154	1589	0,97	4.5/6.0
161	1706	0,92	4.5/6.0
168	1826	0,89	4.5/6.0
175	1948	0,86	4.5/6.0
178	2000	0,84	4.5/6.0

* Ce nourrissage conseillé est exprimé en % de la biomasse par jour.

Il ne s'agit que d'un guide indicatif et doit être utilisé comme tel.

Table rationnement alevinage:

Nourrissage à satiété (≥ 5,5 % du poids vif/jour)

Basé sur une qualité d'eau optimale et une température de 27-28 °C

Feeding days	Average weight (g)	Taille granulé	Feed type
1	0,0025	Nourriture vivante	Artemia
2	0,005	Nourriture vivante	Artemia
3	0,009	90% artemia + 10% 0.2-0.3	Artemia + Advance
4	0,015	75% artemia + 25% 0.2-0.3	Artemia + Advance
5	0,022	50% artemia + 50% 0.2-0.3	Artemia + Advance
6	0,032	75% 0.2-0.3 + 25% artemia	Advance + Artemia
7	0,044	90% 0.2-0.3 + 10% artemia	Advance + Artemia
8	0,059	95% 0.2-0.3 + 5% artemia	Advance + Artemia
9	0,076	75% 0.2-0.3 + 25% 0.3-0.5	Advance
10	0,098	50% 0.2-0.3 + 50% 0.3-0.5	Advance
11	0,122	25% 0.2-0.3 + 75% 0.3-0.5	Advance
12	0,151	0.3-0.5	Advance
13	0,184	0.3-0.5	Advance
14	0,221	0.3-0.5	Advance
15	0,26	0.3-0.5	Advance
16	0,31	0.3-0.5	Advance
17	0,36	0.3-0.5	Advance
18	0,42	0.3-0.5	Advance
19	0,48	0.3-0.5	Advance
20	0,55	0.3-0.5	Advance
21	0,63	0.5-0.8	Advance
22	0,71	0.5-0.8	Advance
23	0,80	0.5-0.8	Advance
24	0,90	0.5-0.8	Advance
25	1,0	0.5-0.8	Advance
26	1,1	0.5-0.8	Advance
27	1,2	0.5-0.8	Advance
28	1,4	0.5-0.8	Advance
29	1,5	0.5-0.8	Advance
30	1,6	0.5-0.8	Advance
31	1,8	0.8-1.2	Advance
32	2,0	0.8-1.2	Advance
33	2,1	0.8-1.2	Advance
34	2,3	0.8-1.2	Advance
35	2,5	0.8-1.2	Advance
36	2,7	0.8-1.2	Advance
37	2,9	0.8-1.2	Advance
38	3,2	0.8-1.2	Advance
39	3,4	0.8-1.2	Advance
40	3,7	0.8-1.2	Advance
41	3,9	1,0	Start Premium
42	4,2	1,0	Start Premium
43	4,5	1,0	Start Premium
44	4,8	1,0	Start Premium
45	5,1	1,0	Start Premium
46	5,4	1,0	Start Premium
47	5,8	1,0	Start Premium
48	6,1	1,0	Start Premium
49	6,5	1,5	Start Premium
50	6,9	1,5	Start Premium
51	7,3	1,5	Start Premium
52	7,7	1,5	Start Premium
53	8,1	1,5	Start Premium
54	8,6	1,5	Start Premium
55	9,0	1,5	Start Premium
56	9,5	1,5	Start Premium
57	10,0	1,5	Start Premium

* Ce nourrissage conseillé est exprimé en % de la biomasse par jour.

* Il ne s'agit que d'un guide indicatif et doit être utilisé comme tel.

- Production semi-intensive
- Haute performance
- Réduction de la mortalité
- Aliment de premier âge moyenne énergie



COMPOSITION:

Analyse (%)	0.2-0.3 mm	0.3-0.5 mm	0.5-0.8 mm	1.0 mm	1.5 mm
Protéines	56	56	56	54	54
Lipides	15	15	15	15	15
Fibres	0,3	0,3	0,3	0,5	0,5
Cendres	11,3	11,3	11,3	9,8	9,8
Total P	1,77	1,77	1,77	1,42	1,42

Vitaminees supplémentaires

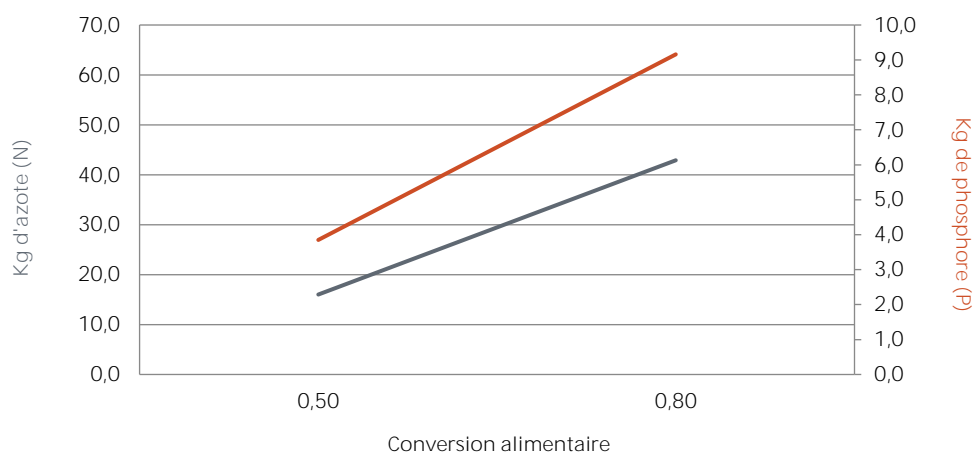
Vitamine A (IE/kg)	16667	16667	16667	11995	11995
--------------------	-------	-------	-------	-------	-------

Energie (MJ/kg)

Brute	21,2	21,2	21,2	20,9	20,9
Digestible	19,2	19,2	19,2	19,1	19,1

DONNÉES ÉCOLOGIQUES:

Écoulement pour une production de 1000 k



Les valeurs des nutriments et des Vitaminees sont celles relevées au moment de la rédaction de ce document.

Elles peuvent varier, en raison des variations naturelles des ingrédients. Nous nous réservons le droit de modifier nos formulations sans préavis.

Pour les valeurs exactes, consultez l'étiquette.

- Haute performance
- Très attractant
- Contrôle du nourrissage visuel



COMPOSITION:

Analyse (%)

Protéines	50
Lipides	15
Fibres	0,5
Cendres	7,6
Total P	1,33

Taille:

2.0 mm

Vitaminees supplémentaires

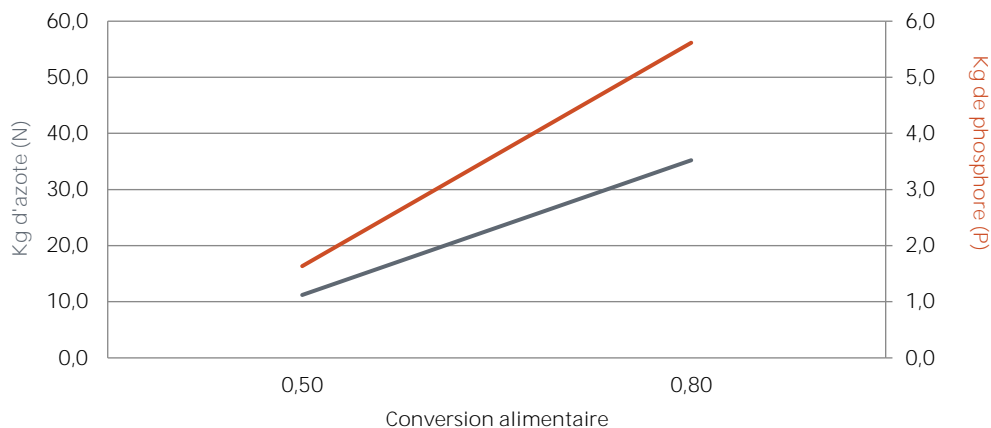
Vitamine A (IE/kg)	11667
--------------------	-------

Energie (MJ/kg)

Brute	21,3
Digestible	19,2

DONNÉES ÉCOLOGIQUES:

Écoulement pour une production de 1000 k



Les valeurs des nutriments et des Vitaminees sont celles relevées au moment de la rédaction de ce document.

Elles peuvent varier, en raison des variations naturelles des ingrédients. Nous nous réservons le droit de modifier nos formulations sans préavis.

Pour les valeurs exactes, consultez l'étiquette.

- Production semi-intensive
- Haute performance
- Très attractant
- Contrôle du nourrissage visuel



COMPOSITION:

Analyse (%)

Protéines	42	Taille:	3.0 mm
Lipides	13		4.5 mm
Fibres	1,5		6.0 mm
Cendres	12,9		
Total P	2,21		

Vitaminees supplémentaires

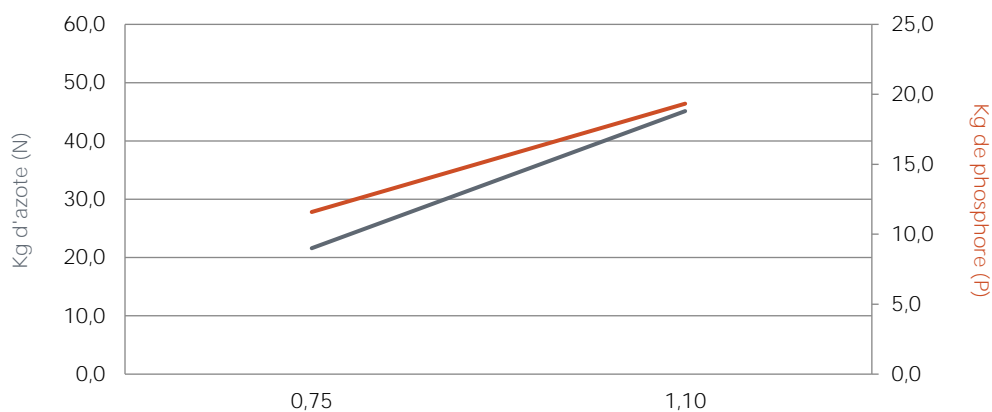
Vitamine A (IE/kg)	10000
--------------------	-------

Energie (MJ/kg)

Brute	19,2
Digestible	15,9

DONNÉES ÉCOLOGIQUES:

Écoulement pour une production de 1000 k



Conversion alimentaire

Les valeurs des nutriments et des Vitaminees sont celles relevées au moment de la rédaction de ce document.

Elles peuvent varier, en raison des variations naturelles des ingrédients. Nous nous réservons le droit de modifier nos formulations sans préavis.

Pour les valeurs exactes, consultez l'étiquette.

- Vitesse de croissance élevée
- Très attractant
- Formulé pour réduire les fécès
- Contrôle du nourrissage visuel



COMPOSITION:

Analyse (%)	3.0 mm	4.5 mm
Protéines	48	43
Lipides	13	14
Fibres	0,7	0,8
Cendres	8,3	6,6
Total P	1,29	0,97

Vitaminees supplémentaires

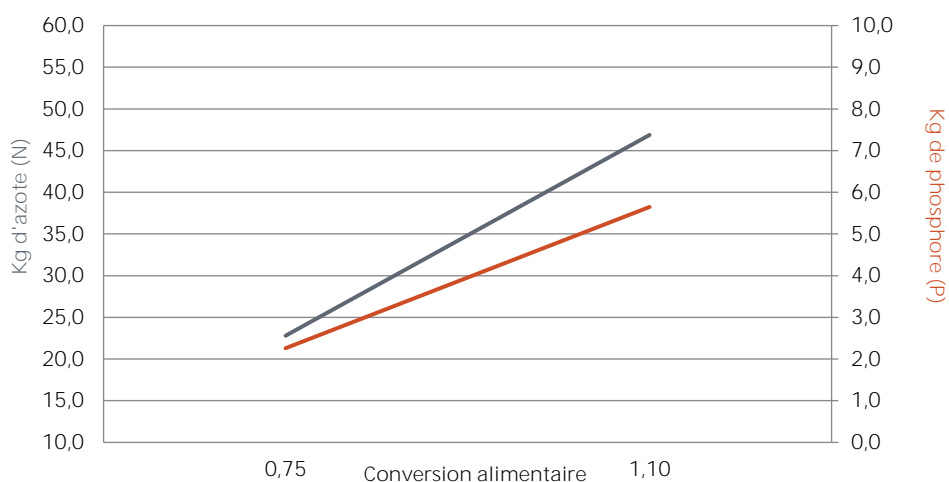
Vitamine A (IE/kg)	10003	10000
--------------------	-------	-------

Energie (MJ/kg)

Brute	20,2	20,3
Digestible	18,0	17,9

DONNÉES ÉCOLOGIQUES:

Écoulement pour une production de 1000 k



Les valeurs des nutriments et des Vitaminees sont celles relevées au moment de la rédaction de ce document.

Elles peuvent varier, en raison des variations naturelles des ingrédients. Nous nous réservons le droit de modifier nos formulations sans préavis.

Pour les valeurs exactes, consultez l'étiquette.

- Aliment spécialisé pour géniteurs
- Optimise le développement embryonnaire
- Amélioration de la qualité et la survie des oeufs



COMPOSITION:

Analyse (%)

Protéines	48	Taille:	6.0 mm
Lipides	15		9.0 mm
Fibres	1,2		
Cendres	8,3		
Total P	1,34		
Astaxanthine (mg/kg)	40		

Vitaminees supplémentaires

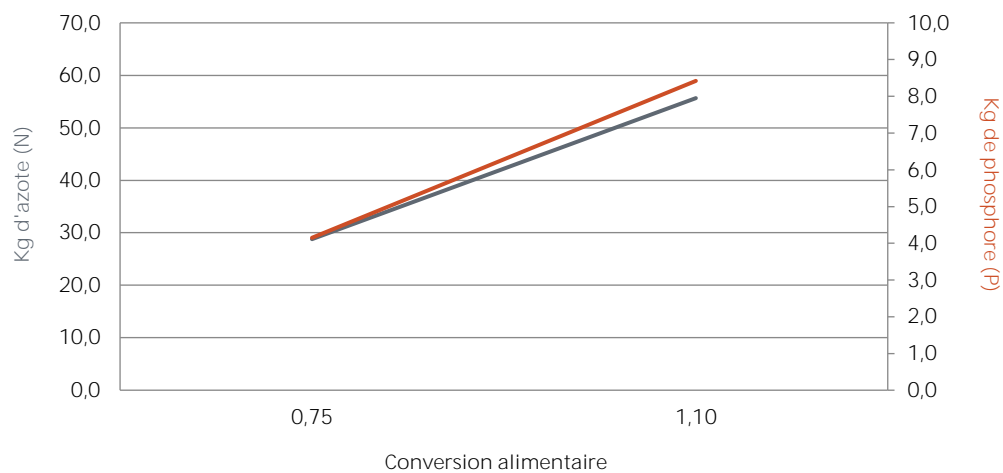
Vitamine A (IE/kg)	25001
--------------------	-------

Energie (MJ/kg)

Brute	20,6
Digestible	17,8

DONNÉES ÉCOLOGIQUES:

Écoulement pour une production de 1000 k



Les valeurs des nutriments et des Vitaminees sont celles relevées au moment de la rédaction de ce document.

Elles peuvent varier, en raison des variations naturelles des ingrédients. Nous nous réservons le droit de modifier nos formulations sans préavis.

Pour les valeurs exactes, consultez l'étiquette.