

2022 - 2023

# ANGELSPORT

Unser Angelsportfutter ist tonangebend sowohl für begeisterte Hobbyangler als auch für Profis. Petri Heil!



Sinkendes Futter



Sehr attraktives Futter



Scwimmendes Futter



Ground bait



Hakenfähige Pellets



Wasserstabilität



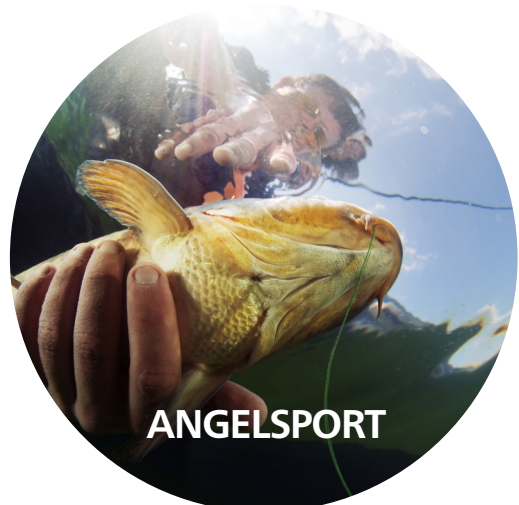
Futterpellets



Mit Insektenmehl  
aromatisiert

**Altech**<sup>®</sup> COPPENS

DEDICATED TO **YOUR** PERFORMANCE



ANGELSPORT

# AQUATE™

Vormischung bei allen Alltech Coppens-Futtersorten.

- + Optimiert das wachstum
- + Unterstützt das immunsystem
- + Optimiert die verdauungsfunktion
- + Trägt zum schutz der schleimhautbarriere bei
- + Trägt zum schutz der externen barriere bei

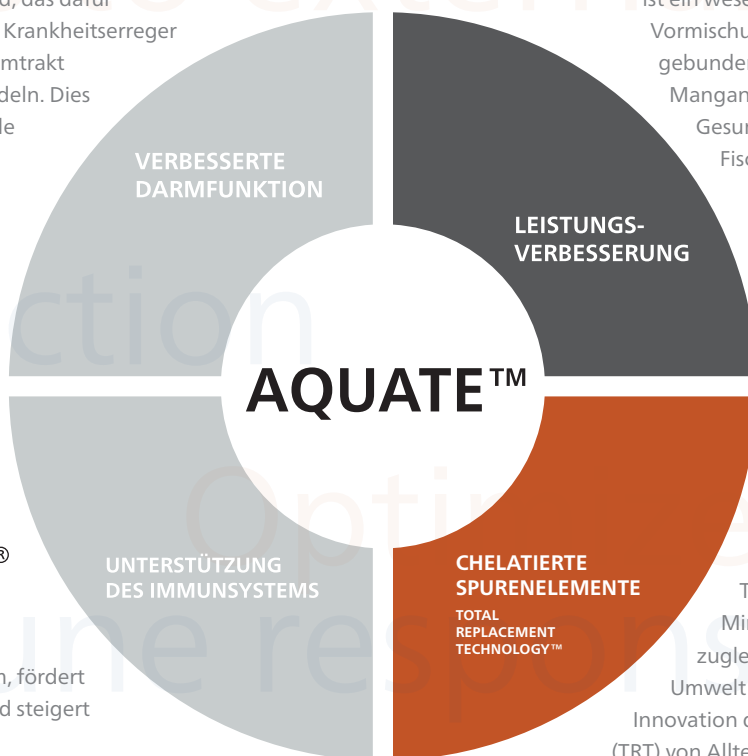


## BIO-MOS®

ist ein Mannan-Oligosaccharid, das dafür bekannt ist, opportunistische Krankheitserreger zu binden, sodass sie den Darmtrakt passieren und ihn nicht besiedeln. Dies kann dazu beitragen, optimale Wachstumsbedingungen für die Darmflora zu schaffen. **BIO-MOS®** kann außerdem die Länge und Dichte der Mikrovilli im Darm steigern und dies kann wiederum die Nährstoffaufnahme verbessern. **BIO-MOS®** unterstützt das Immunsystem der Fische.

## ACTIGEN®

tammt von Zellwände und unterstützt das Immunsystem, fördert die Gesundheit der Fische und steigert ihre Vitalität.



## BIOPLEX®

ist ein wesentliches Element in unserer neuen Vormischung. **BIOPLEX®** sind organisch gebundene Spurenelemente wie Zink, Kupfer, Mangan und Eisen. Mit **BIOPLEX®** können wir Gesundheit, Wachstum und Leistung der Fische verbessern.

**Werfen Sie alte Gewohnheiten über Bord und füttern Sie Ihre Tiere nach neuesten Erkenntnissen.** Alltech hat bewiesen, dass chelatierte Spurenmineralien in Form von Bioplex® und Sel-Plex® bereits auf wesentlich niedrigerer Ebene integriert werden können, um die Leistung der Tiere zu verbessern. So können der Mineralbedarf der Tiere optimiert und zugleich negative Auswirkungen auf die Umwelt reduziert werden. Wir nennen diese Innovation die Total Replacement Technology™ (TRT) von Alltech.

- Höchste Leistung
- Gummiartige Struktur nach dem Einweichen



### ZUSAMMENSETZUNG:

#### Analysen (%)

Protein	37
Fett	7
Rohfaser	2.3
Asche	8.1

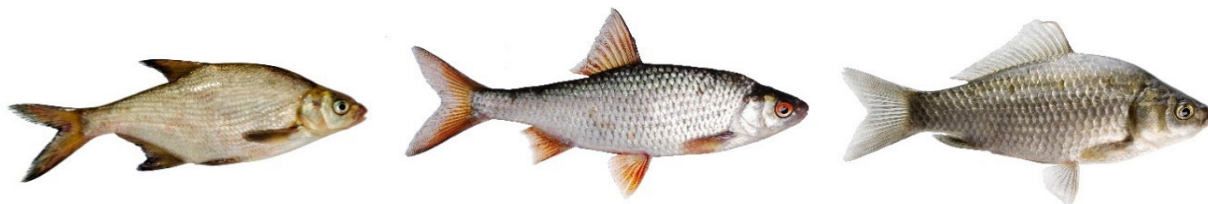
#### Größe:

4.5 mm
6.0 mm

#### Vitamine zugesetzt

Vitamin A (IE/kg)	5000
-------------------	------

### PERFEKT FÜR DIE FÜTTERUNG ALLER KOI:



### ANWENDUNG:

Die mittels Pelletpumpe vorbereiteten oder eingeweichten Pellets sind ausreichend gummiartig, um lange Zeit am Haken zu haften, und dennoch weich genug, um den Haken später gut vom Fisch lösen zu können.



Die Werte von Nährstoffen und Vitaminen beziehen sich auf die Zeit der Verfassung dieses Textes.

Aufgrund natürlicher Variationen in den Inhaltsstoffen können die Daten abweichen.

Wir behalten uns das Recht vor, unsere Mischungen zu ändern. Die genauen Werte finden Sie auf dem Etikett.



- Gelochtes, hakenfähiges Pellet
- Sehr wasserstabil
- Mit Lockstoffen
- Hoher Anteil an Fischöl



### ZUSAMMENSETZUNG:

Analysen (%)	8.0 mm	14.0 / 20.0 mm
Protein	33	33
Fett	18	18.0
Rohfaser	1.4	1.4
Asche	7.3	4.8

### Vitamine zugesetzt

Vitamin A (IE/kg)	5000	5000
-------------------	------	------

### PERFEKT FÜR DIE FÜTTERUNG VON UNTER ANDEREM:



### ANWENDUNG:

Dieser Köder mit einzigartigem Geruch und Geschmack ist sehr wasserstabil, so dass mit demselben Köder über einen langen Zeitraum gefischt werden kann, während kleine Fische daran gehindert werden, den sorgfältig platzierten Köder zu entfernen. Die aus dem Pellet austretenden natürlichen Aromen gelangen ins Wasser und haben dort einen sofortigen und lang anhaltenden Effekt. Black Halibut wurde speziell für die Verwendung mit Hair Rigs entworfen.



Die Werte von Nährstoffen und Vitaminen beziehen sich auf die Zeit der Verfassung dieses Textes.

Aufgrund natürlicher Variationen in den Inhaltsstoffen können die Daten abweichen.

Wir behalten uns das Recht vor, unsere Mischungen zu ändern. Die genauen Werte finden Sie auf dem Etikett.

- Gelochtes, hakenfähiges Pellet
- Extrem wasserstabil
- Hoher Anteil an Fischöl
- Mit Krill



### ZUSAMMENSETZUNG:

#### Analysen (%) 8.0 / 14.0 / 20.0 mm

Protein	32
Fett	13
Rohfaser	2.7
Asche	2.6

#### Vitamine zugesetzt

Vitamin A (IE/kg)	5000
-------------------	------

### PERFEKT FÜR DIE FÜTTERUNG VON UNTER ANDEREM:



### ANWENDUNG:

Dieser gelochte Köder enthält mehrere Lockstoffe, so dass er sehr attraktiv und lange schmackhaft ist. Red Halibut ist ein idealer Köder für Karpfen, Welse und Barben. Ebenso wie Black Halibut ist Red Halibut sehr wasserstabil und kann für einen langen Zeitraum verwendet werden.



Die Werte von Nährstoffen und Vitaminen beziehen sich auf die Zeit der Verfassung dieses Textes.

Aufgrund natürlicher Variationen in den Inhaltsstoffen können die Daten abweichen.

Wir behalten uns das Recht vor, unsere Mischungen zu ändern. Die genauen Werte finden Sie auf dem Etikett.

- Mit Lockstoffen
- Mikro-Pellet für lang anhaltende Fütterung
- Hoher Anteil an Fischöl



### ZUSAMMENSETZUNG:

#### Analysen (%)

Protein	40
Fett	10.0
Rohfaser	1.5
Asche	6.5

#### Größe:

1.5 mm

#### Vitamine zugesetzt

Vitamin A (IE/kg)	13333
-------------------	-------

### PERFEKT FÜR DIE FÜTTERUNG VON UNTER ANDEREM:



### ANWENDUNG:

Unser Intensiv kann dem Groundbait zugesetzt werden. Gemischt mit unserem Groundbait können die Pellets zur zusätzlichen Anlockung auch in einem Feeder angeboten werden.

Eine andere Möglichkeit besteht darin, diese Pellets alleine anzubieten, wobei häufig kleine Mengen gefüttert werden, damit die Fische länger aktiv bleiben. In Fischereien, bei welchen nur geringe Futtermengen gegeben werden können, ist Intensiv dank der vielen Teilchen pro Gewichtseinheit von Vorteil.



Die Werte von Nährstoffen und Vitaminen beziehen sich auf die Zeit der Verfassung dieses Textes.

Aufgrund natürlicher Variationen in den Inhaltsstoffen können die Daten abweichen.

Wir behalten uns das Recht vor, unsere Mischungen zu ändern. Die genauen Werte finden Sie auf dem Etikett.

- Ausgewogenes Aminosäure- und Fettsäure-Profil
- Sehr wasserstabil
- Hoher Anteil an Fischöl
- Mit Krill



### ZUSAMMENSETZUNG:

#### Analysen (%)

Protein	30
Fett	9.0
Rohfaser	2.2
Asche	4.7

#### Größe:

2.0 mm
4.5 mm
6.0 mm
8.0 mm

#### Vitamine zugesetzt

Vitamin A (IE/kg)	10000
-------------------	-------

### PERFEKT FÜR DIE FÜTTERUNG VON UNTER ANDEREM:



### ANWENDUNG:

Dieses Futter-Pellet wurde für moderne Weißfisch-Fangtechniken wie das Method-Angeln entwickelt. Das Method-Angeln erfordert Pellets, die um den Feeder geknetet werden können, ohne dabei eine Masse zu bilden. Im Wasser dehnen sie sich langsam aus und lösen sich vom Feeder, so dass der Hakenköder freiliegt.



Die Werte von Nährstoffen und Vitaminen beziehen sich auf die Zeit der Verfassung dieses Textes.

Aufgrund natürlicher Variationen in den Inhaltsstoffen können die Daten abweichen.

Wir behalten uns das Recht vor, unsere Mischungen zu ändern. Die genauen Werte finden Sie auf dem Etikett.

- Mit Lockstoffen
- Hoher Anteil an tierischem Protein



### ZUSAMMENSETZUNG:

#### Analysen (%)

Protein	30
Fett	5.0
Rohfaser	3.2
Asche	10.6

#### Größe:

3.0 mm
4.5 mm
6.0 mm
8.0 mm

#### Vitamine zugesetzt

Vitamin A (IE/kg)	10000
-------------------	-------

### PERFEKT FÜR DIE FÜTTERUNG VON UNTER ANDEREM:



### ANWENDUNG:

Diese Pellets sättigen Karpfen und andere Weißfische nur langsam. Premium Carp eignet sich dank des niedrigen Ölgehalts auch sehr gut zum Angeln im Winter. Es kann als Komplettfutter verwendet werden oder Groundbait zugesetzt werden. Gemischt mit Groundbait können die Pellets zur zusätzlichen Anlockung auch in einem Feeder angeboten werden. Eine weitere Möglichkeit besteht darin, Premium Carp in der Nähe Ihres Köders in PVA-Beuteln (sich schnell auflösendes Polyvinylalkohol-Mesh) anzubieten.



Die Werte von Nährstoffen und Vitaminen beziehen sich auf die Zeit der Verfassung dieses Textes.

Aufgrund natürlicher Variationen in den Inhaltsstoffen können die Daten abweichen.

Wir behalten uns das Recht vor, unsere Mischungen zu ändern. Die genauen Werte finden Sie auf dem Etikett.



- Mit Lockstoffen
- Hoher Anteil an tierischem Protein
- Hoher Anteil an Fischöl
- Für die größten Fische



### ZUSAMMENSETZUNG:

#### Analysen (%)

Protein	36
Fett	14.0
Rohfaser	1.4
Asche	4.5

#### Größe:

28.0 mm

#### Vitamine zugesetzt

Vitamin A (IE/kg)	5000
-------------------	------

### PERFEKT FÜR DIE FÜTTERUNG VON UNTER ANDEREM:



### ANWENDUNG:

Giant wurde für große Karpfen und Welse entwickelt. Regelmäßige Fütterung im ausgewählten Bereich hilft, den Fisch in der Nähe zu halten. Durch das große Format werden die größeren Fische ausgewählt. Neben der Größe locken auch die sehr attraktiven Inhaltsstoffe die Fische an.



Die Werte von Nährstoffen und Vitaminen beziehen sich auf die Zeit der Verfassung dieses Textes.

Aufgrund natürlicher Variationen in den Inhaltsstoffen können die Daten abweichen.

Wir behalten uns das Recht vor, unsere Mischungen zu ändern. Die genauen Werte finden Sie auf dem Etikett.

- Mit Lockstoffen
- Hoher Anteil an tierischem Protein



### ZUSAMMENSETZUNG:

#### Analysen (%)

Protein	32
Fett	15.0
Rohfaser	2.2
Asche	9.5

#### Größe:

2.0 mm
3.0 mm
4.5 mm
6.0 mm
8.0 mm
14.0 mm
20.0 mm

#### Vitamine zugesetzt

Vitamin A (IE/kg)	10000
-------------------	-------

### PERFEKT FÜR DIE FÜTTERUNG VON UNTER ANDEREM:



### ANWENDUNG:

Unsere Premium Select Pellets sind nicht nur für Karpfen und Welse attraktiv und daher in vielen Größen für praktisch jede Angelmethode erhältlich.

Außerdem kann Premium Select als Komplettfutter verwendet werden oder dem Groundbait zugesetzt werden. Um die Lockwirkung zu steigern, können die Pellets in einem Feeder oder PVA-Beutel in der Nähe des Köders angeboten werden.



Die Werte von Nährstoffen und Vitaminen beziehen sich auf die Zeit der Verfassung dieses Textes.

Aufgrund natürlicher Variationen in den Inhaltsstoffen können die Daten abweichen.

Wir behalten uns das Recht vor, unsere Mischungen zu ändern. Die genauen Werte finden Sie auf dem Etikett.

- Mit Lockstoffen
- Mit Krill
- Hoher Anteil an Fischöl



### ZUSAMMENSETZUNG:

#### Analysen (%)

Protein	30
Fett	13.0
Rohfaser	2.5
Asche	2.3

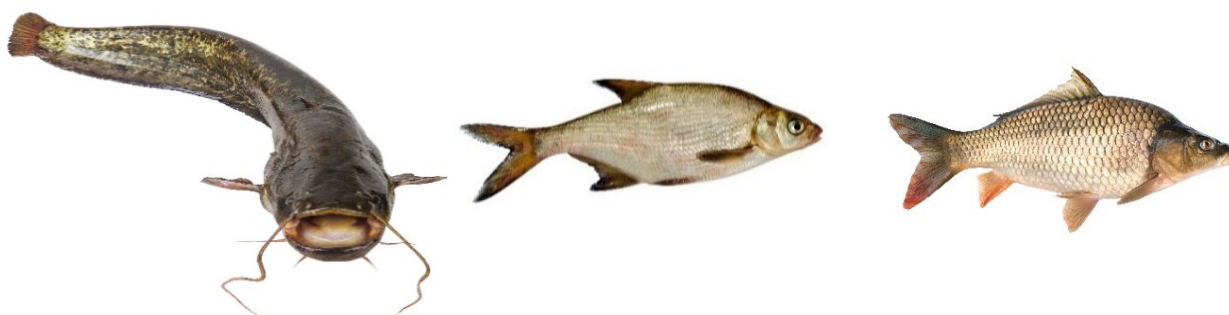
#### Größe:

2.0 mm
4.5 mm
6.0 mm

#### Vitamine zugesetzt

Vitamin A (IE/kg)	5000
-------------------	------

### PERFEKT FÜR DIE FÜTTERUNG VON UNTER ANDEREM:



### ANWENDUNG:

Krillmehl, Fischmehl und gereinigtes Fischöl machen Red Premium Select besonders attraktiv für Süßwasserfische. Auch für diese Pellets gibt es verschiedene Verwendungsmöglichkeiten. Sie können als Komplettfutter gegeben, dem Groundbait hinzugefügt oder in PVA-Beuteln angeboten werden.



Die Werte von Nährstoffen und Vitaminen beziehen sich auf die Zeit der Verfassung dieses Textes.

Aufgrund natürlicher Variationen in den Inhaltsstoffen können die Daten abweichen.

Wir behalten uns das Recht vor, unsere Mischungen zu ändern. Die genauen Werte finden Sie auf dem Etikett.

- Hoher Anteil an tierischem Protein
- Mit Lockstoffen
- Hoher Anteil an Fischöl



### ZUSAMMENSETZUNG:

#### Analysen (%)

Protein	30
Fett	8.7
Rohfaser	2.4
Asche	5.0

#### Größe:

4.5 mm
8.0 mm

#### Vitamine zugesetzt

Vitamin A (IE/kg)	5000
-------------------	------

### PERFEKT FÜR DIE FÜTTERUNG VON UNTER ANDEREM:



#### ANWENDUNG:

Base ist der Name für unsere neuen Futterpellets, die für alle Grobfischarten geeignet sind. Base kann als selbstständiges Fischpelletfutter verwendet oder dem Groundbait hinzugefügt werden. Diese Pellets können auch in Futterkörben oder in PVA-Beuteln angeboten werden. Für weitere Informationen besuchen Sie bitte unsere Website oder wenden Sie sich an Ihren Verkaufs-/Exportmanager.



Die Werte von Nährstoffen und Vitaminen beziehen sich auf die Zeit der Verfassung dieses Textes.

Aufgrund natürlicher Variationen in den Inhaltsstoffen können die Daten abweichen.

Wir behalten uns das Recht vor, unsere Mischungen zu ändern. Die genauen Werte finden Sie auf dem Etikett.